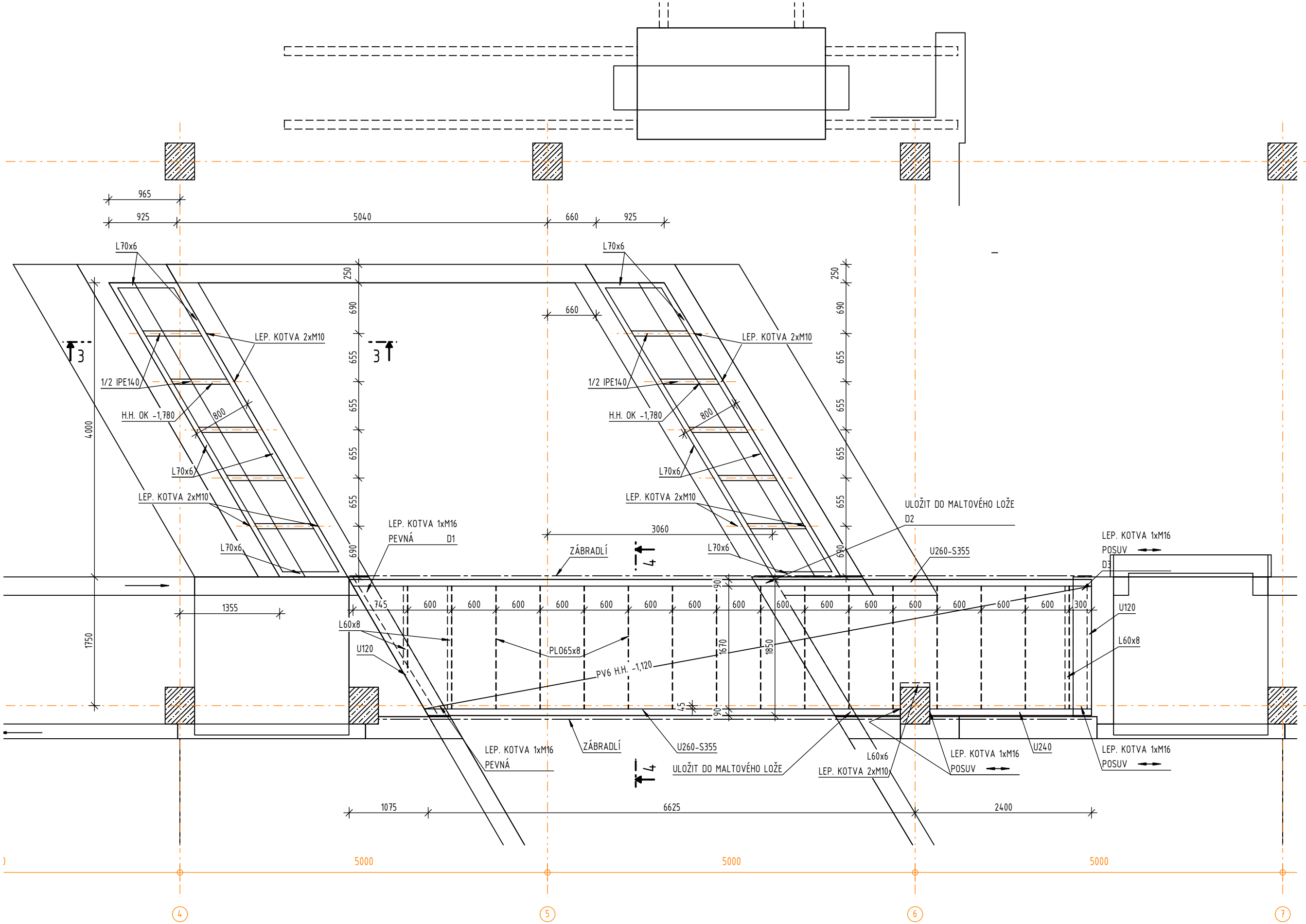
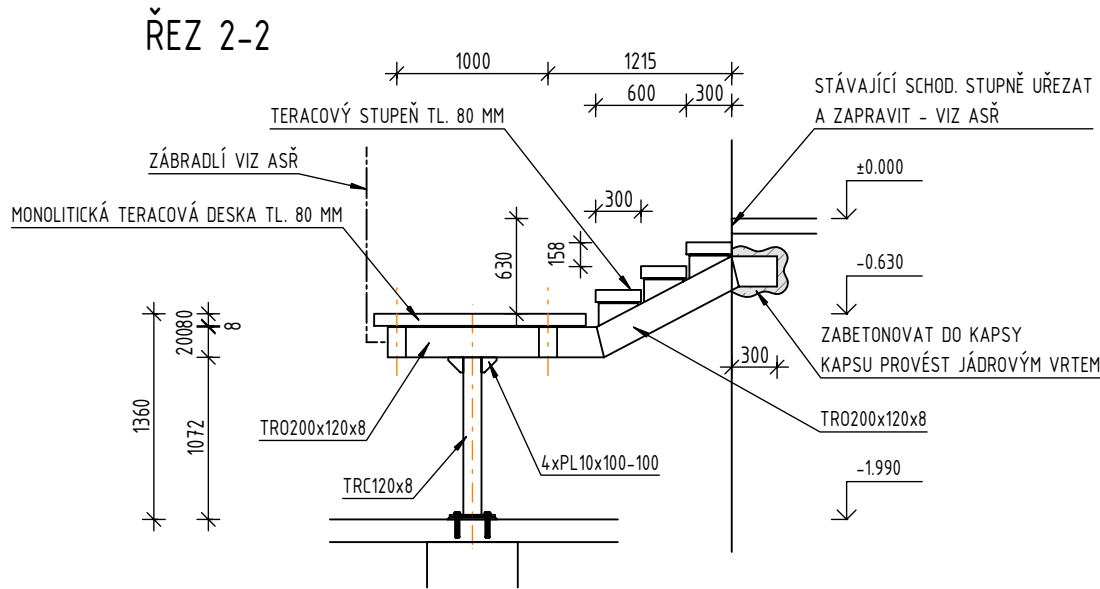
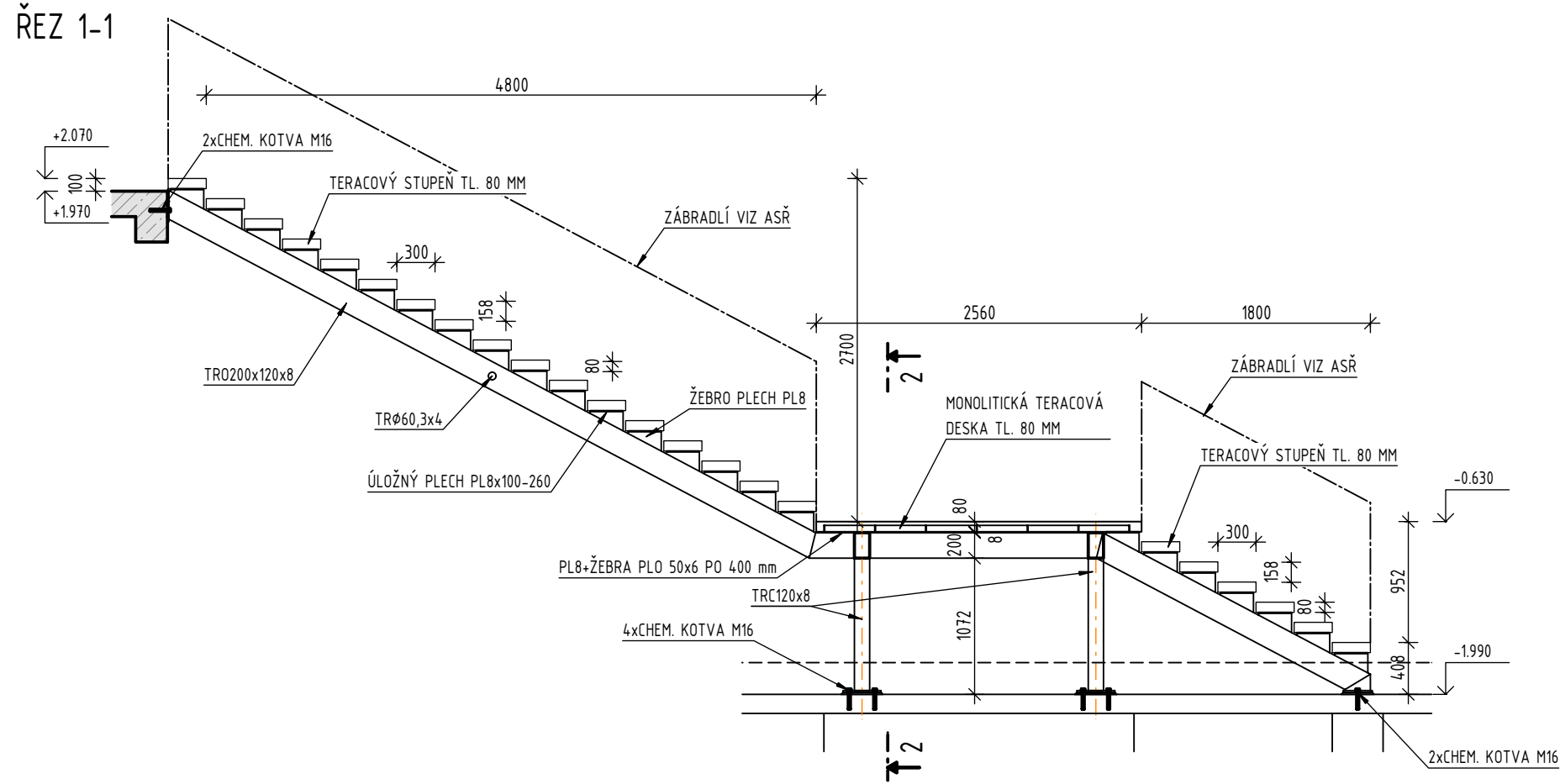
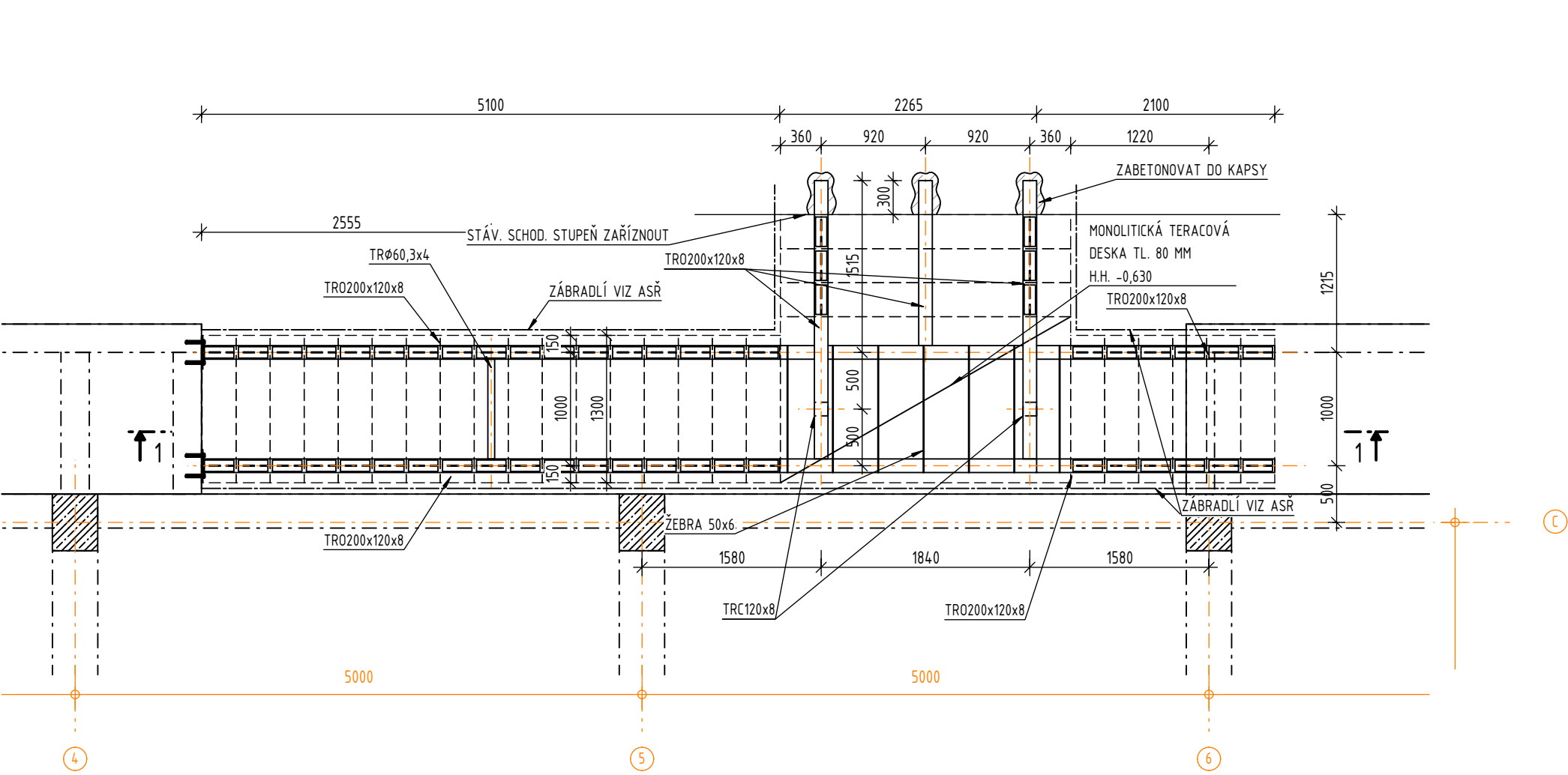
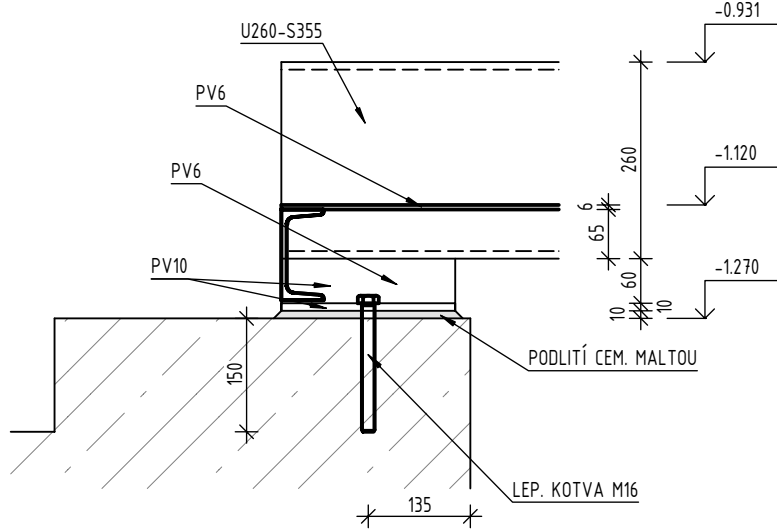


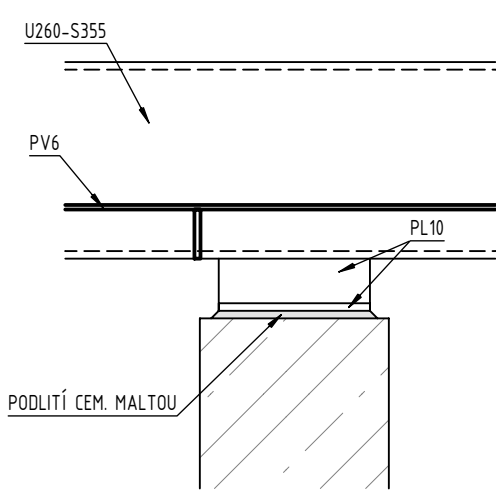
OCELOVÁ KONSTRUKCE - SCHODY, LÁVKY



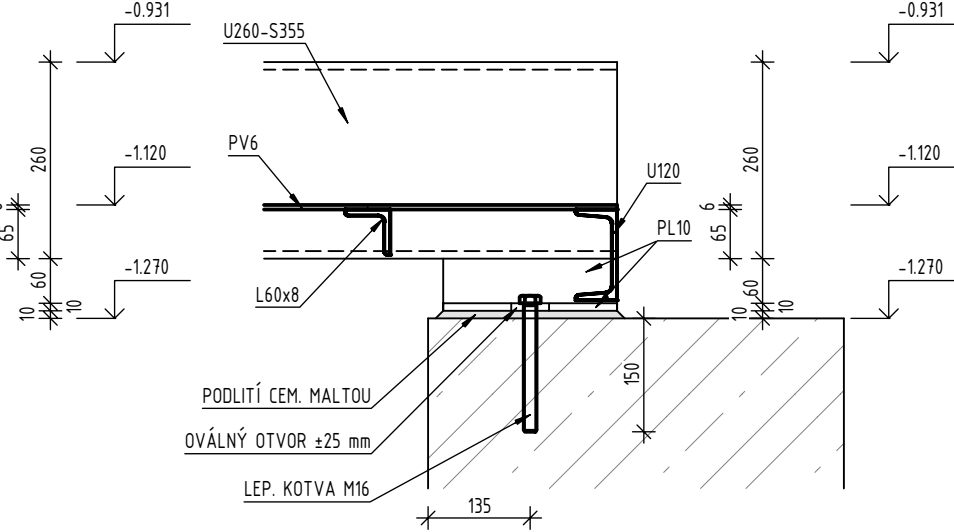
DETAIL D1



DETAIL D2



DETAIL D3



POZNÁMKY:

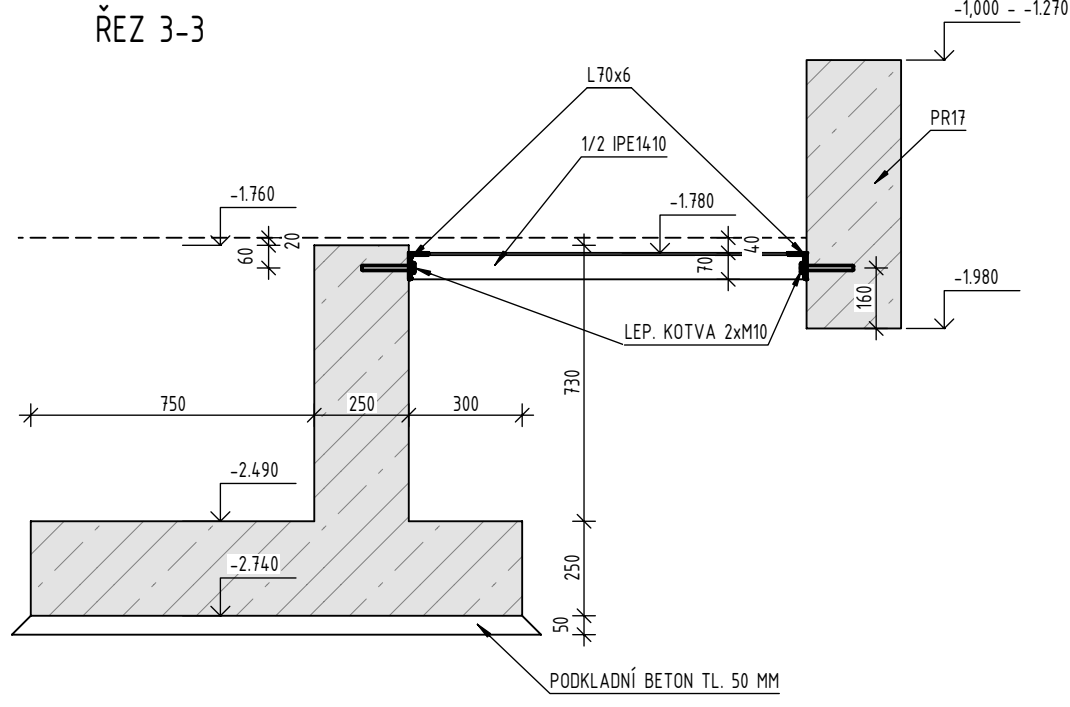
OBECNĚ:

- POVRCHOVÁ ÚPRAVA VIZ TECHNICKOU ZPRÁVU
- KONSTRUKCE JE NAVRŽENA NA POŽÁRNÍ ODOLNOST DLE POPISU
- PŘI VÝSKYTU NESROVNALOSTÍ JE NUTNÉ PŘED PROVÁZENÍM STAVEBNÍCH KONSTRUKCÍ TYTO NESROVNALOSTI KONZULTOVAT S PROJEKTANTEM
- NEDILNOU SOUČÁSTÍ JE TECHNICKÁ ZPRÁVA A PODROBNÝ STATICKÝ VÝPOČET VIZ STAVEBNĚ KONSTRUKČNÍ ŘEŠENÍ

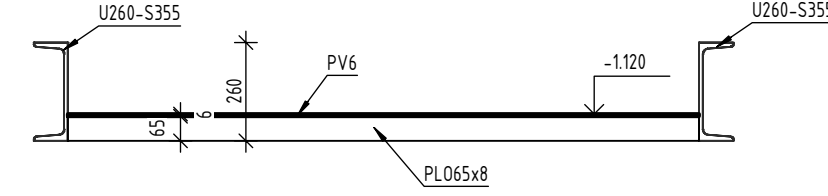
MATERIÁLOVÉ CHARAKTERISTIKY:

OCEL: S235, S355

DLE PŘÍLOHY Č.6 K VYHLÁŠCE Č.499/2006 Sb. A VYHLÁŠCE Č.62/2013 Sb. ZAJIŠŤUJE VÝROBNÍ DOKUMENTACI OCELOVÝCH KONSTRUKCÍ ZHOTOVITEL STAVBY.



ŘEZ 4-4



POZNÁMKA:  
PŘED ZAHÁJENÍM STAVEBNÍCH PRACÍ NUTNO PŘEDEM ZKONTROLOVAT VŠECHNY MÍRY A OVĚŘIT S PROJEKTOVOU DOKUMENTACÍ.

SOUŘADNICOVÝ SYSTÉM: JTSK  
VÝŠKOVÝ SYSTÉM: B.p.v.

|                        |  |  |  |
|------------------------|--|--|--|
| ±0,00 = 233,100 m.n.m. |  |  |  |
| změny                  |  |  |  |
| a                      |  |  |  |
| b                      |  |  |  |
| c                      |  |  |  |

|           |                      |  |
|-----------|----------------------|--|
| INVESTOR: | Královéhradecký kraj | Královéhradecký kraj<br>Pivovarské nám. 1245, 500 03 Hradec Králové<br>tel: +420 495 817 111, fax: +420 495 817 236<br>e-mail: posta@kv-královéhradecky.cz |
|-----------|----------------------|--|

|                   |                    |  |  |
|-------------------|--------------------|--|--|
| PROJEKTANT:       | Ing. Martin KORÁB  |  |  |
| ZODP. PROJEKTANT: | Ing. Martin KORÁB  |  |  |
| VYPRACOVAL:       | Ing. Martin KORÁB  |  |  |
| KONTROLOVAL:      | Ing. Martin ULČINÝ |  |  |

|          |   |
|----------|---|
| TECHNICO | TECHNICO Opava s.r.o.<br>Hradecká 1576/53<br>746 01 Opava<br>tel: 583 760 970<br>info@technico.cz |
|----------|---|

|                   |                                    |
|-------------------|------------------------------------|
| ČÁST DOKUMENTACE: | D.1.2. STAVEBNĚ KONSTRUKČNÍ ŘEŠENÍ |
|-------------------|------------------------------------|

|   |                               |
|---|-------------------------------|
| Stavební úpravy objektu<br>Gayrových kasáren vč. přístavby,<br>Opletalova 334/2, Hradec Králové | FORMÁT<br>8×A4                |
| K.Ú. Hradec Králové, parc.č. st. 2914   | DATUM<br>04/2018              |
| OCELOVÁ KONSTRUKCE - SCHODY, LÁVKY  | STUPEŇ<br>DPS                 |
|   | ZAKÁZKOVÉ ČÍSLO<br>TO-483-DPS |
|   | MĚŘÍTKO<br>1:50, 1:20         |
|   | ČÍSLO VÝKRESU<br>D.1.2.c.15.  |